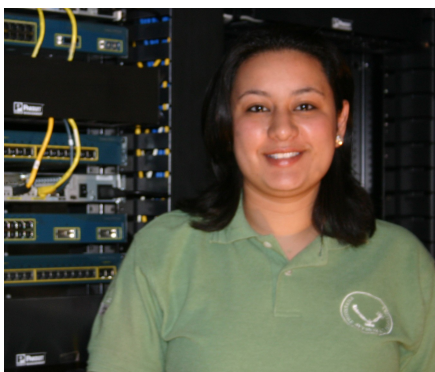


# CURRICULUM VITAE

## DATOS PERSONALES

---



Nombre: Sheila Iveth Guzmán Cantú.  
Lugar de Nacimiento: Cd. San Fernando, Tamaulipas.  
Fecha de Nacimiento: 28 de Febrero de 1987.  
Edad: 24 años.  
Estado Civil: Soltera  
Dirección: Calle Ciudad Mante # 151 entre Bertha del Avellano e Ignacio Zaragoza. Colonia Enrique Cárdenas Cd. Victoria, Tamaulipas. C.P. 87010.  
Teléfono: (841) 852-30-03  
Celular: (045) 841-101-52-38  
Correo Electrónico: [sicantu@uat.edu.mx](mailto:sicantu@uat.edu.mx)

## FORMACION ACADEMICA

---

- 2007 - Actualidad - Actualmente curso el noveno semestre de la Carrera de Ingeniería en Telemática en la Facultad de Agronomía y Ciencias de la Universidad Autónoma de Tamaulipas.
- 2005-2007 - Finalice mis estudios de educación superior en la Unidad Académica de Educación a Distancia “UNAED San Fernando”, en San Fernando, Tamaulipas.  
Título Obtenido: Profesional Asociado en Instrumentación de Redes Informáticas

## EXPERIENCIA PROFESIONAL

---

- 2007 - 2009 - Colaborador en el Área de Capacitación de la Dirección de Tecnología de Apoyo a la Educación de la Universidad Autónoma de Tamaulipas.

Realizando Funciones como:

Monitoreo y seguimiento de Cursos de Capacitación para Instructores de las Academias Regionales y Locales de Cisco Networking Academy.

Cursos Academia Local Victoria-CAUCE

2009 - Actual Colaborador en el Área de Infraestructura de la Dirección de Tecnología de Apoyo a la Educación de la Universidad Autónoma de Tamaulipas.

Realizando Funciones como:

Responsable del Laboratorio NetLab

Administración de Laboratorios de Cómputo

Mantenimiento Preventivo y Correctivo de Equipo de Cómputo y Telecomunicaciones

Administración de Cuentas en Redes Sociales

#### CURSOS

---

2005-2007 IT Essentials I: PC Hardware and Software v 3.1  
IT Essentials II: Network Operating Systems v 3.0  
CCNA 1: Conceptos Básicos de Networking  
CCNA 2: Principios Básicos de Routers y Enrutamiento  
CCNA 3: Principios Básicos de Conmutación y Enrutamiento Intermedio  
CCNA 4: Tecnologías WAN  
Fundamentals of Wireless LAN v 1.

#### CONOCIMIENTOS COMPUTACIONALES

---

Microsoft Office  
Adobe Photoshop (Principios Básicos)  
Macromedia Fireworks  
Manejo de Equipo de Cómputo  
Configuración de Equipos de Redes (Routers, Switches)

#### CONFERENCIAS Y COLABORACIONES

---

Dirección de Tecnología de Apoyo a la Educación  
Día Virtual 36 “Procesadores”

Dirección de Tecnología de Apoyo a la Educación  
Día Virtual 37 “Tarjetas de Vídeo”

Dirección de Tecnología de Apoyo a la Educación  
Día Virtual 38 “Tecnología Bluetooth”

Dirección de Tecnología de Apoyo a la Educación  
Día Virtual 39 “La Diversidad de los Discos Duros”

Congreso Internacional de Telemática, Septiembre 2007  
Education Summit 2009, ITESM Campus Estado de México