

Repositorio de la Universidad Veracruzana

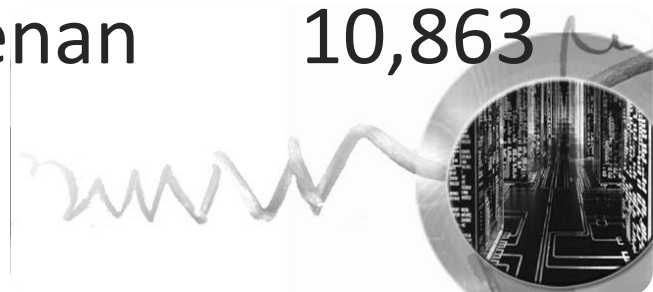
Martin Páez Bistrain
Universidad Veracruzana
mpaez@uv.mx



- La DGBUV en el año 2000 digitalizó las revistas La Palabra y el Hombre y La Ciencia y el Hombre.
- Se creó una página web con estas revistas
- No se satisfacían las necesidades de recuperación de la información
- A finales del 2007 se crea el RI de la UV
- Dspace, lo usan aproximadamente 1,300 instituciones en el mundo



- En los años 2009 -2011 se han digitalizado tesis y revistas de diferentes áreas académicas de la Universidad Veracruzana.
- Se ha mantenido un crecimiento constante
- Actualmente se almacenan 10,863 documentos



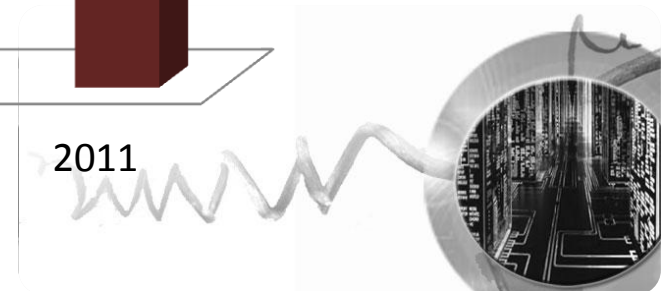
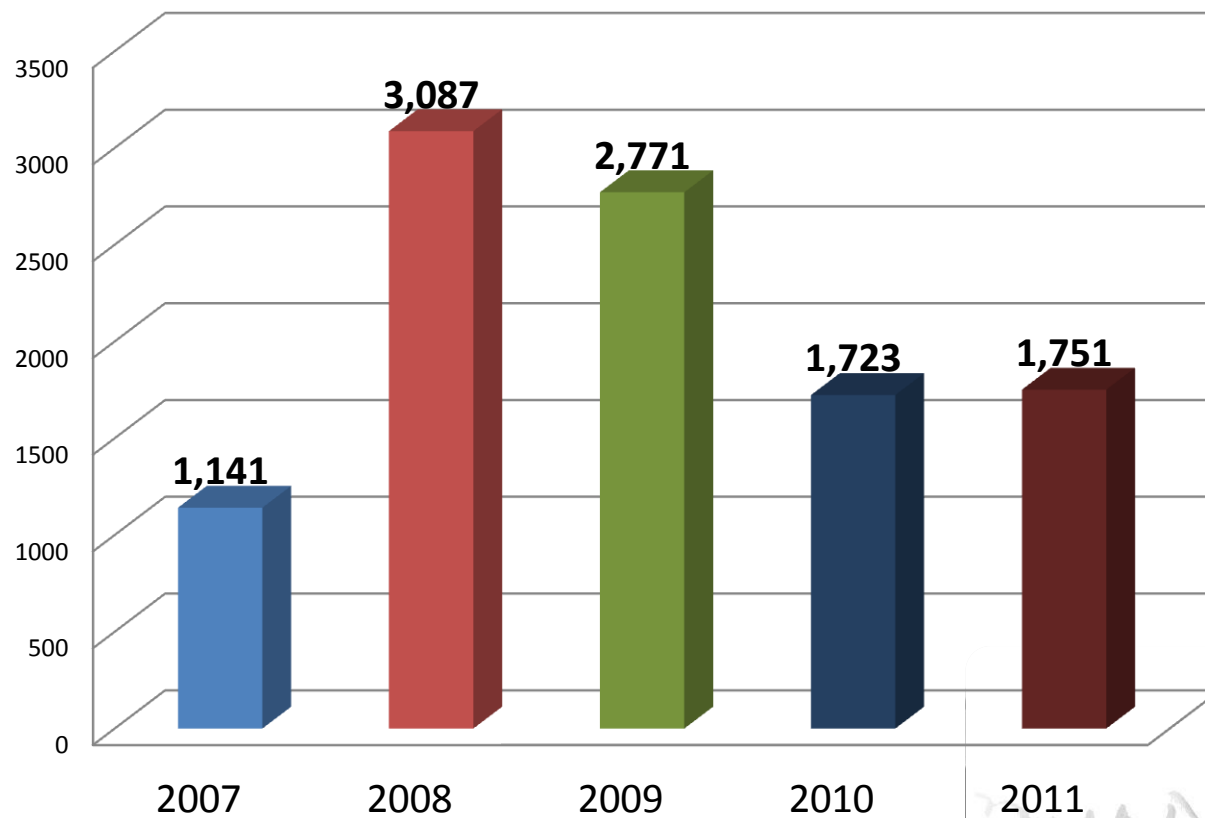


CUDI
23-25 mayo 2012

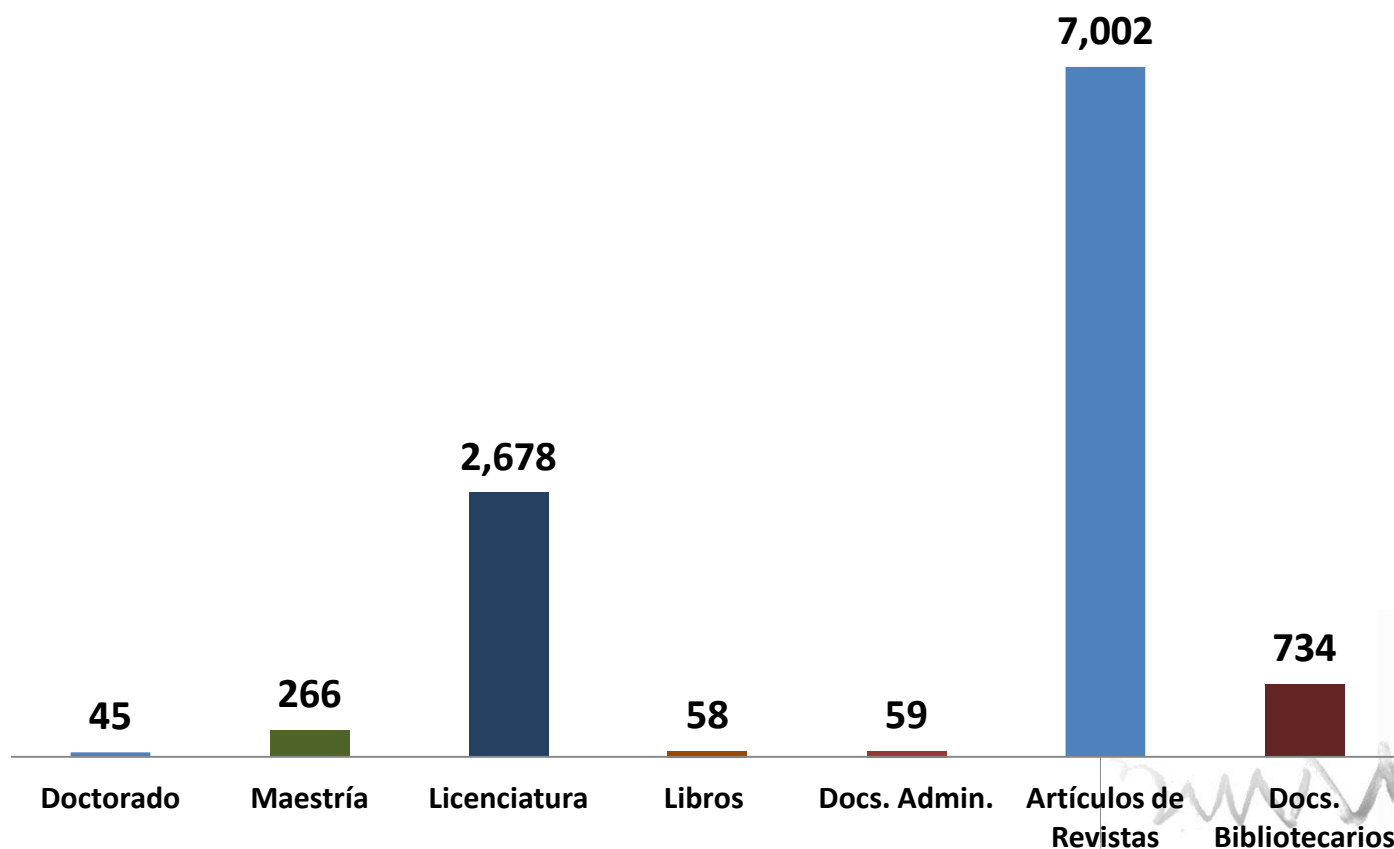
Crecimiento

Reunión Primavera 2012 | Ensenada, Baja California

Número de registros agregados al RI por Año



Tipo y número de documentos en el RI



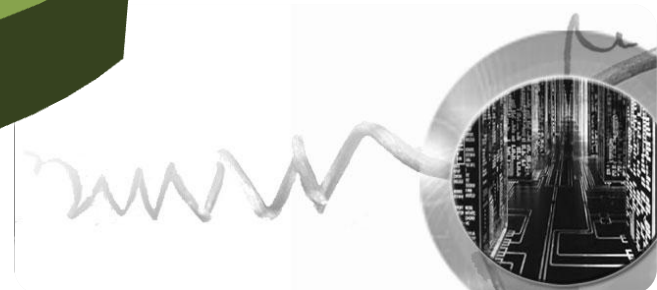
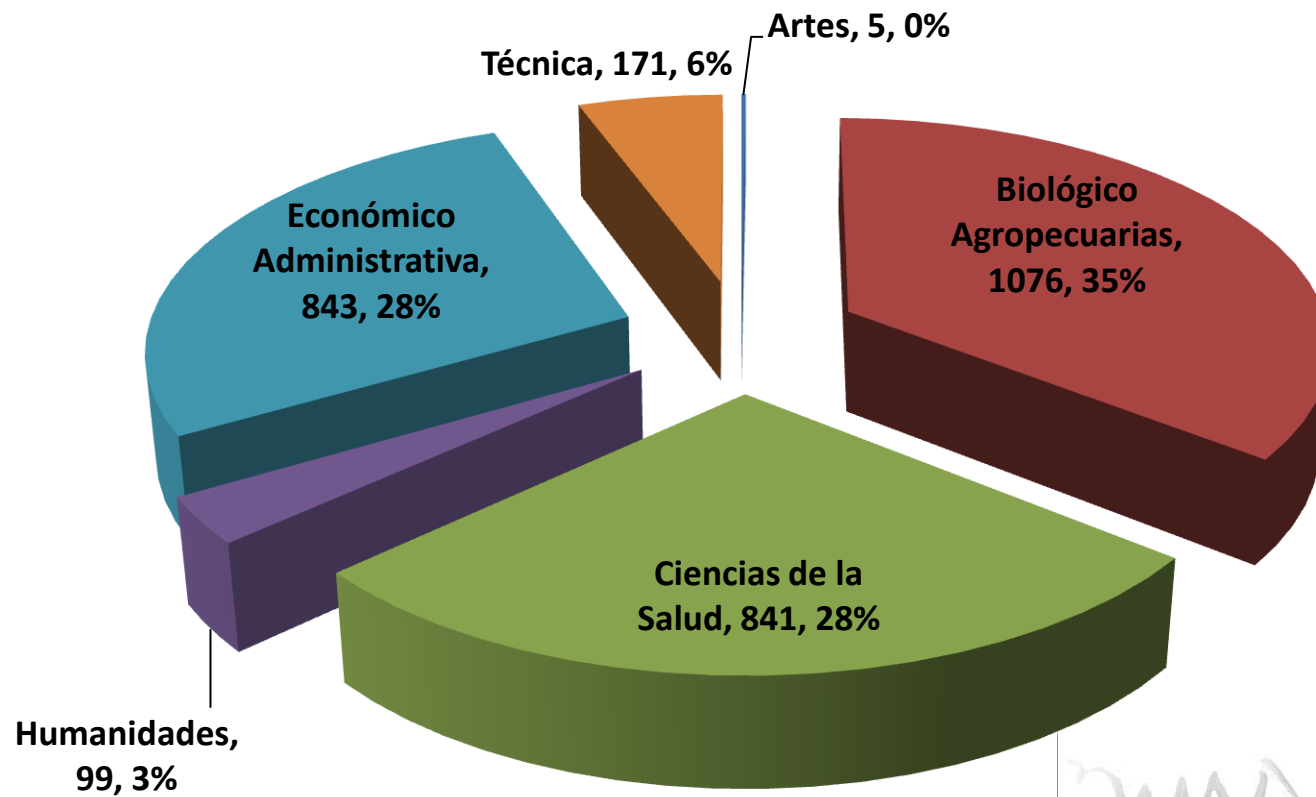


CUDI
23-25 mayo
2012

Crecimiento

Reunión Primavera 2012 | Ensenada, Baja California

Distribución de tesis por área Académica



- Doar (Directorio de repositorios de Acceso Abierto)
- Roar (Registro de repositorios de Acceso Abierto)
- OA- Hermes (Portal de UNAM para cosechar repositorios institucionales)
- Red de repositorios Ecuatorianos (Portal de repositorios de acceso abierto de Bibliotecas Universitarias del Ecuador)



- De acuerdo a los resultados del ranking de repositorios la Veracruzana ocupa:
- Primer periodo 2011 primer lugar nacional y el lugar 500 internacional
- Segundo periodo 2011 segundo lugar nacional y lugar 550 internacional
- Primer periodo 2012 segundo lugar nacional y lugar 699 de 1,518 repositorios evaluados



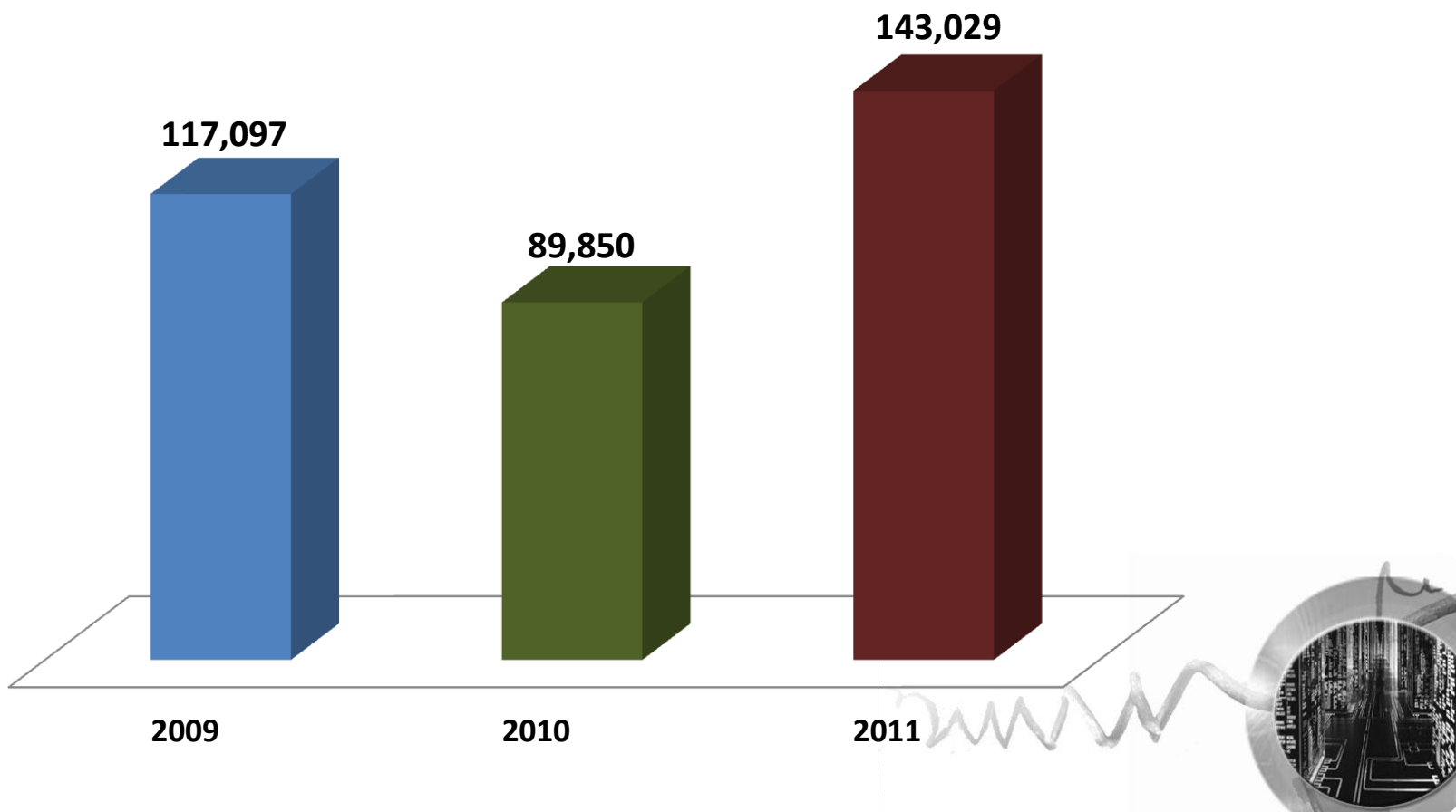


CUDI
23-25 mayo
2012

Difusión

Reunión Primavera 2012 | Ensenada, Baja California

Consultas al Repositorio Institucional



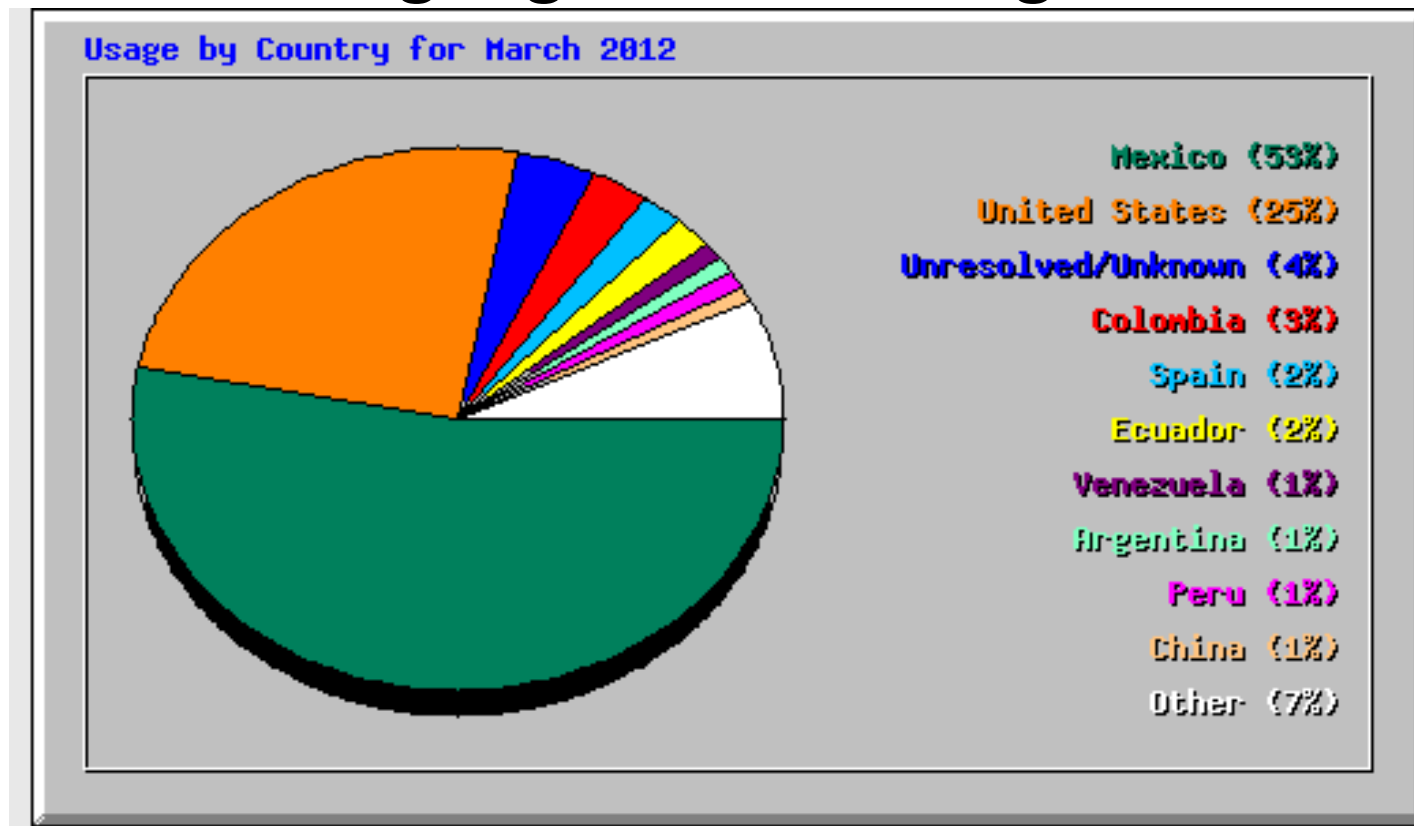


CUDI
23-25 mayo
2012

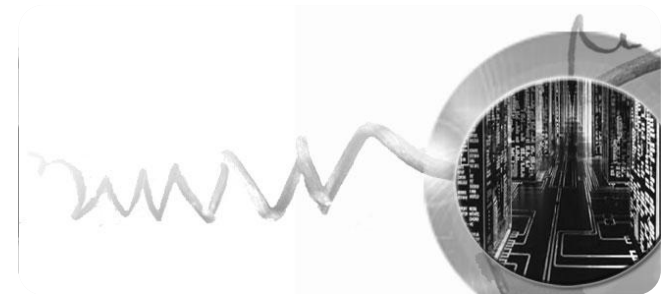
Difusión

Reunión Primavera 2012 | Ensenada, Baja California

- 12,300 consultas aproximadas al mes y una distribución geográfica de la sig. forma:



- Se realizan platicas con la comunidad universitaria para dar a conocer el RI
- Las políticas del RI se están desarrollando en conjunto con las direcciones Editorial, Dirección de Investigaciones, Rectoría, Abogado, Vinculación y DGTI



- El RI sea el único espacio en la universidad para almacenar y difundir toda la producción académica y científica
- Los contenidos del RI pasen por un comité de selección
- Poner en marcha el mecanismo de autoarchivo
- Adherencia a redes externas de repositorios, nacionales e internacionales



- Los repositorios son una muy buena herramienta para la difusión, organización y preservación de la producción científica, académica y cultural que se genera en una institución académica.
- Para que un RI logre el éxito necesita involucrar un equipo de trabajo multidisciplinario y a las áreas que generan el conocimiento al interior de la institución, así como a la parte legal.

