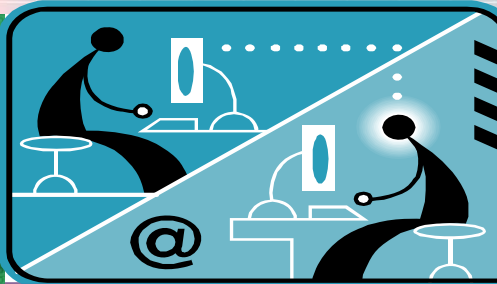
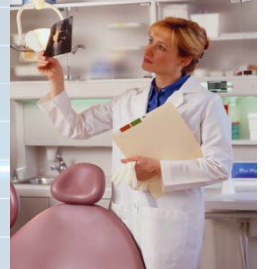




Fortalecimiento de la Educación
por la Salud

Proyecto Teleducación - Telemedicina Puebla-Veracruz-Chiapas

CUDI - IMSS





Definición telemedicina

- ✓ El suministro de servicios de atención a la salud en los que la distancia constituye un factor crítico, por profesionales que apelan a tecnologías de la información y la comunicación con objeto de intercambiar datos para hacer diagnósticos, preconizar tratamientos y prevenir enfermedades, así como para la formación permanente de los profesionales de atención a la salud y en actividades de investigación y de evaluación, con el fin de mejorar la salud de las personas y de las comunidades en que viven. *OMS 1998.*



Objetivo general

- ✓ Contribuir a incrementar la calidad de los servicios de atención a la salud de los derechohabientes del IMSS, ampliando la oferta y calidad de la educación en salud con base en las prioridades de la Dirección de Prestaciones Médicas, consolidando a mediano plazo un Sistema institucional de educación a distancia, con el uso creciente de las tecnologías de la información y las comunicaciones (TICs).

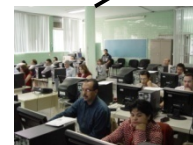
Teleconferencia
UMAЕ Sonora



Chiapas
HGZ Y UMF



Tamaulipas



Guanajuato

Escuela de Enfermería
Siglo XXI





Objetivo General

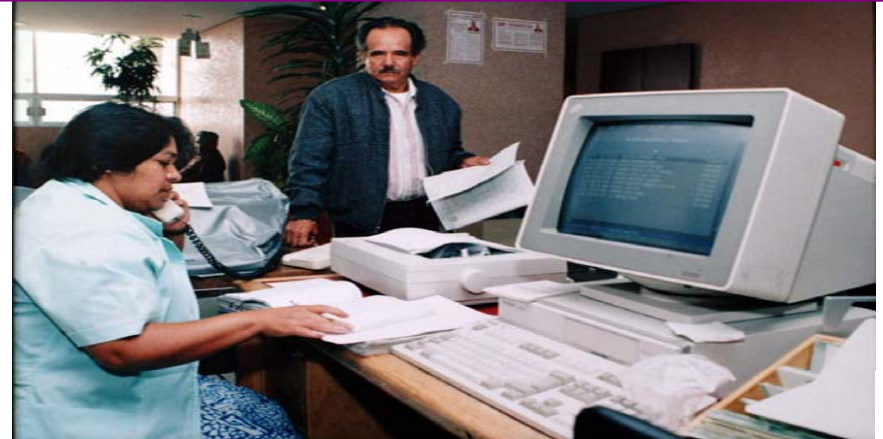
- ✓ Contribuir a mejorar la calidad y oportunidad de atención a la salud de los derechohabientes que requieren de servicios de interconsulta en unidades de primer, segundo, y tercer nivel, mediante la implementación de un programa de teleducación y telemedicina, con base en las necesidades específicas de atención a la salud de las delegaciones.





Objetivos específicos

1. Favorecer la oportunidad diagnóstica, estableciendo un eficiente sistema de interconsulta a distancia.
2. Actualizar al personal de atención a la salud.
3. Disminuir el número de traslados.
4. Optimizar el uso del sistema institucional de videoconferencias.





Definición del Proceso

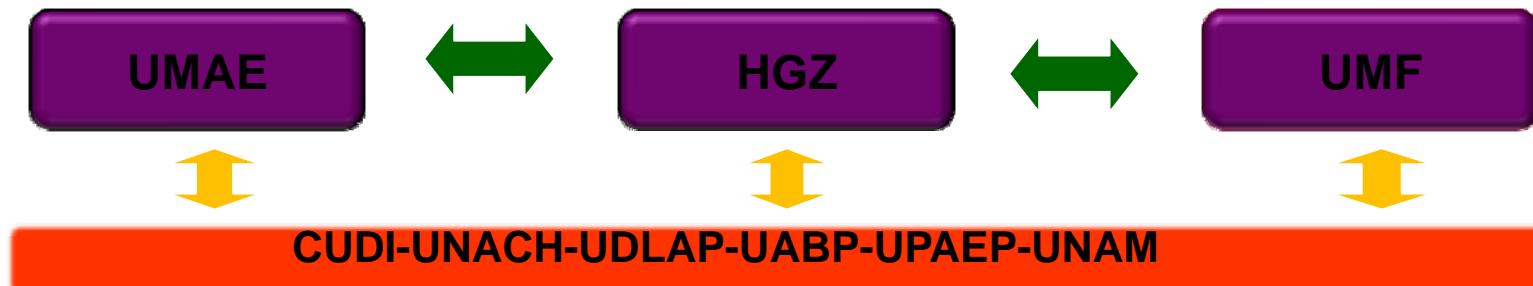
- ✓ Sistema de interconsulta a distancia (telemedicina) en apoyo a la atención individualizada de casos; referencia y contrarreferencia protocolizada de pacientes, sustentada por actividades educativas y de capacitación temática (teleeducación).





Características del proceso

- ✓ A distancia (Sistema Institucional de videoconferencia).
- ✓ En línea (Internet 2)
- ✓ En tiempo real.
- ✓ Niveles de participación concurrentes.
- ✓ Interrelacionado.



Fases del proceso

- I. Diseño del proyecto:
 - i. Definición de áreas de aplicación:
 - a. Unidades operativas de las Delegaciones: Chiapas, Puebla y Veracruz.
 - b. Unidades Médicas de Alta Especialidad.
 - c. Nivel Central (CES).
 - ii. Ejes de atención a pacientes:
 - a. Principales motivos de envío.
 - b. Principales especialidades interconsultadas.



Fases del proceso



- iii. Líneas de capacitación:
 - iii. Temática:
 - iii. Por protocolo de diagnóstico.
 - iv. Guías de Práctica Clínica.
 - v. Programas Prioritarios.
 - vi. Alta Gerencia para Directivos Médicos.
 - vii. Profesionalización docente.



Fases del proceso

- I. Diagnóstico de requerimientos:
 - i. Tecnológicos:
 - a. Salas de videoconferencia.
 - b. Equipamiento informático.
 - c. Conectividad.
 - ii. Unidades aplicativas:
 - a. Unidades de Medicina Familiar.
 - b. Hospitales Generales de Zona.
 - c. Unidades Médicas de Alta Especialidad.



Fases del proceso

- iii. Recursos humanos:
 - iii. Personal participante:
 - iii. Operativo.
 - iv. De coordinación.
 - v. De evaluación.



Fases del proceso

I. Implementación:

- i. Incorporación a Internet 2.
- ii. Validación de interconectividad.
- iii. Diseño de procedimientos.
- iv. Elaboración de protocolos.
- v. Validación y consenso de protocolos.



Fases del proceso

I. Implementación:

- vi. Difusión de protocolos.
- vii. Calendarización de interconsultas.
- viii. Calendarización de capacitación.
- ix. Capacitación de responsables.
- x. Periodo de prueba.
- xi. Operación.





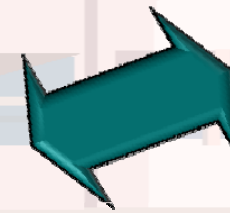
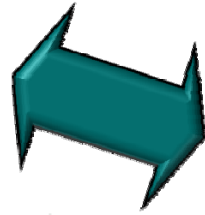
Delegación
Chiapas



Delegación
Puebla



Delegación
Veracruz



UMAEs Puebla,
Veracruz, SXXI
y La Raza



CUDI-UNACH-UDLAP-UABP-UPAEP-UNAM



Consultorios
Telemedicina





Acuerdos preliminares Reunión IMSS-CUDI-UNACH

- ✓ Proyecto telemedicina Chiapas-Puebla.
- ✓ Incorporación de IMSS-Oportunidades
- ✓ Desarrollos e iniciativas locales (Gov. del Edo.)
- ✓ Diseño de la red.
- ✓ Identificación de infraestructura disponibles.
- ✓ Consultorio(s) destinado(s) a telemedicina.
- ✓ Nodo(s) asignado(s).
- ✓ Equipamiento fortalecido (cámara Web, digitalización de imagen, estetoscopio electrónico). Desarrollos nacionales.
- ✓ Liberación de ancho de banda.

