

15 abril, 2008.  
UNACH

Ll I. Armando Estañol F.  
Universidad La Salle

# COMUNIDAD MEDIOS ESTUDIANTILES

**cudi**

Corporación Universitaria para el Desarrollo de Internet A.C.  
Internet 2 - México

# Televisión en Internet



# IPTV

- Si.
  - Servicios competitivos sobre redes IP administradas.
  - Servicio de TV digital.
  - VoD.
- No.
  - Video Streaming.
  - TV en la PC.
  - Mejor Esfuerzo.

# IPTV vs. Broadcast

- Características de los servicios.
  - Iniciativas E2E, QoS vs. Mejor Esfuerzo.
  - Medio de distribución.
  - Nivel de interacción.

# Nuevos Paradigmas

- Video bajo demanda. VoD.
- Interactividad.
- T-Commerce.
- TV Sígueme / TV Personal.
- Experiencia colaborativa / compartida.

# Interacción en TV

- Servicios de canales en cable y satelital.



**What's on Now/Next.** 5.23pm Tue 30 Nov

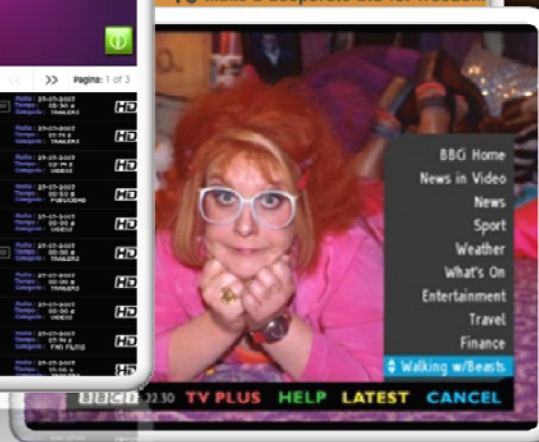
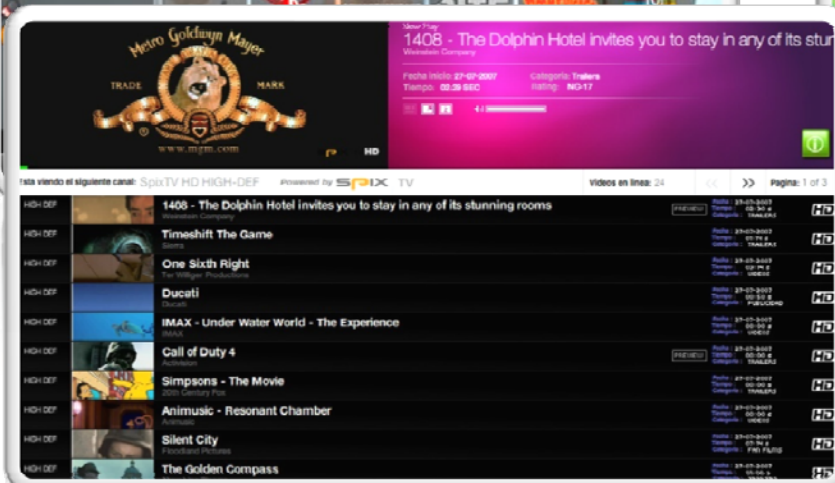
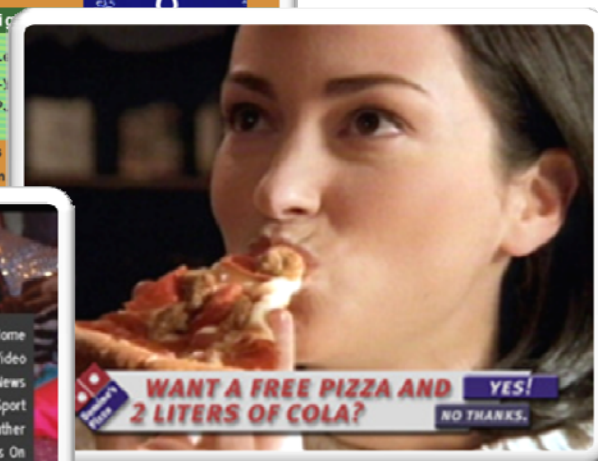
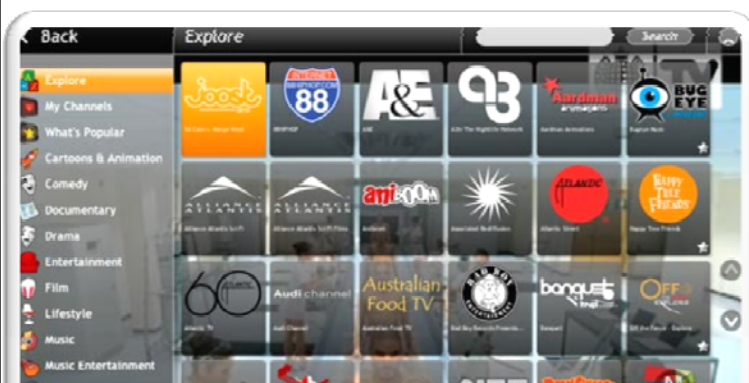
1 ONE	Now 5.00pm	Better Homes and Gardens
	Next 6.00pm	One News
2 TV 2	Now 5.00pm	Neighbours
	Next 5.50pm	Family Feud
3 TV 5	Now 5.00pm	The Simpsons
	Next 5.50pm	Home and Away
4 C4	Now 4.00pm	Vodafone Select Live
	Next 7.00pm	King of the Hill
5 Freeview Television	Now 5.00pm	Inuk
	Next 5.50pm	Tot Whakaari

⇄ Chnl  
OK Watch TV or EXIT EPG Listings  
Freeview



# Interacción en IPTV

- Servicios locales e internacionales.

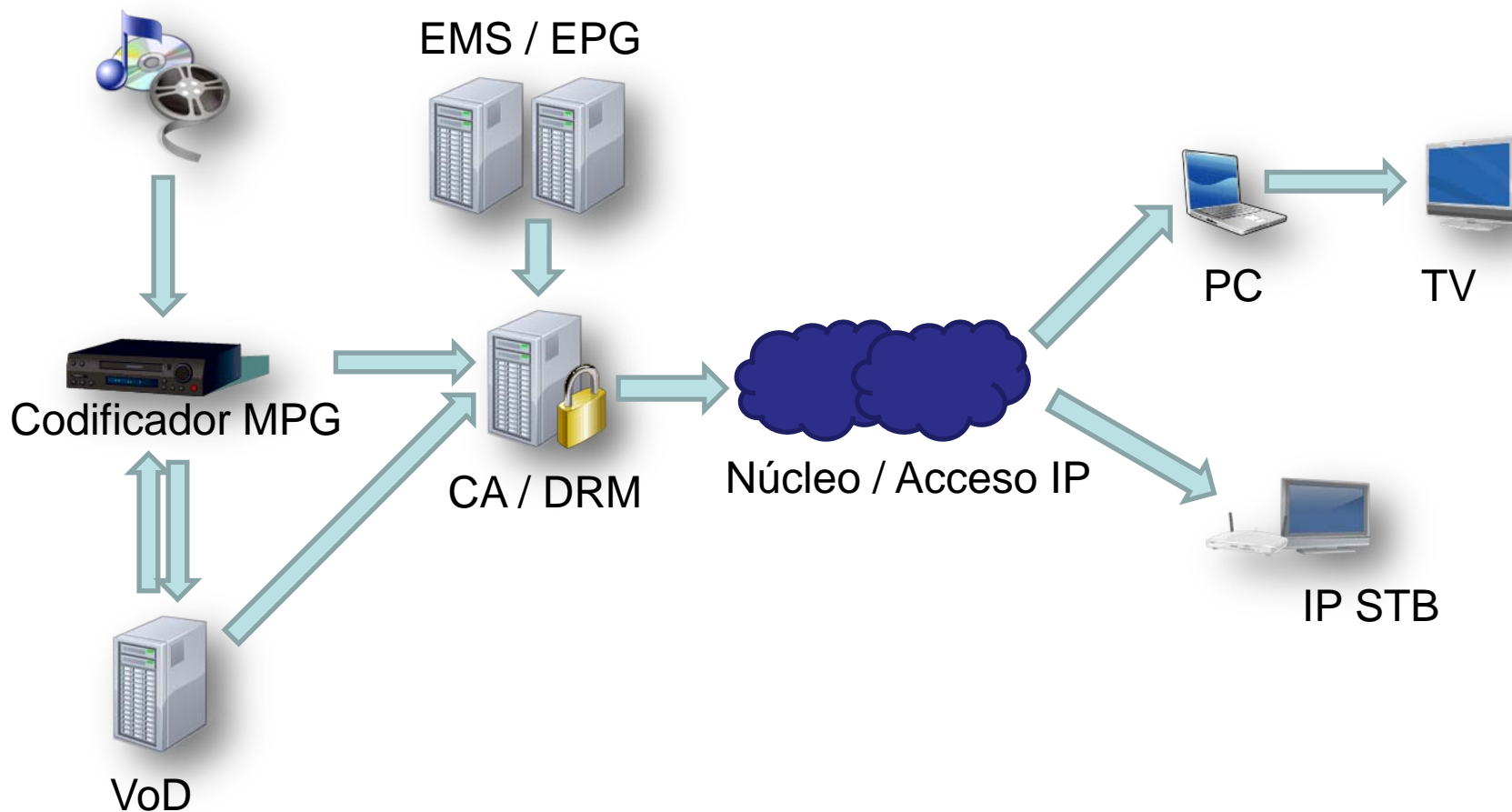


# Principales Interesados

- Usuarios.
  - Búsqueda de medios alternativos.
  - Interacción y participación.
- Inversionistas.
  - Mercados a la medida.
- Proveedores locales.
  - Expansión de la cobertura.



# Arquitectura Típica



Reunión de Primavera 2008 CUDI

# Difusión por IPTV

- Canales públicos.
  - ie: Joost.
- Canales privados.
  - ie: Entrenamiento interno y capacitación.

# IPTV en la Academia

- Acceso a través de diferentes dispositivos.
- Infraestructura actual aprovechada.
- VoD.
- HDTV.
- IP como transporte bidireccional.
- Tráfico simultáneo y competitivo.

# Comunidad ME, CUDI

- Objetivo:
  - Fomentar e impulsar los proyectos y colaboraciones entre los Miembros CUDI, aprovechando los recursos presentados por la infraestructura de RedCUDI y encaminando los beneficios a nuestros alumnos.



# Tema: Medios Estudiantiles


- La TV como un fenómeno.
  - Cambios en los paradigmas.
  - Vinculación Industria – Alumno.
- Mayor acceso a la tecnología.
  - Consumidor.
  - Empresa.
- PC vs. TV.

# Interesados Iniciales

Instituciones
UNAM
ITESM-CEM
ULSA
DGTVE
UANL
UDG
UVM
UAL
UPAEP



# Grupo Piloto

- ULSA
  - EMADyC
- UDG / UANL
  - CDR, CUDI
- UCOL
  - Centro Universitario de Video Didáctico y Televisión Educativa  
CEUVIDITE
    - Noticiero (streaming RealPlayer)
- UACJ
  - Dirección General de Desarrollo Académico e Innovación Educativa 
- Colaboración con OSTN (JANET, WIDE)
- Distribución de contenidos por Internet (local, internacional)
- Resultados y Siguietes Interesados

# Actividades

- Se define bajo el nombre de Comunidad de Medios Estudiantiles.
- Portal CUDI.
- Participación en el IPTV Briefing de JA.NET.
- Miembros de la comunidad.

# Propuestas

- Días CUDI.
- Comunicación a través del sitio de Comunidad.
- Creación de un canal.
  - Identidad.
  - Contenidos.
  - Resolución de problemáticas.
    - Tecnológicas.
    - Sociales
- Crear relaciones y colaboraciones entre los interesados.
- Situaciones Tecnológicas.

# Contenidos

- Diversidad.
  - Educación.
  - Entretenimiento.
  - Noticias.
- Participación activa.
- Elaborados exclusivamente por estudiantes.

# Requerimientos Técnicos

- 2.4 Mbps por cada canal.
  - Actualmente 5 canales, incluyendo OSTN Español.
- Multicast habilitado punto a punto.
- Multiplataforma en punto de entrega.

# Unicast vs Multicast



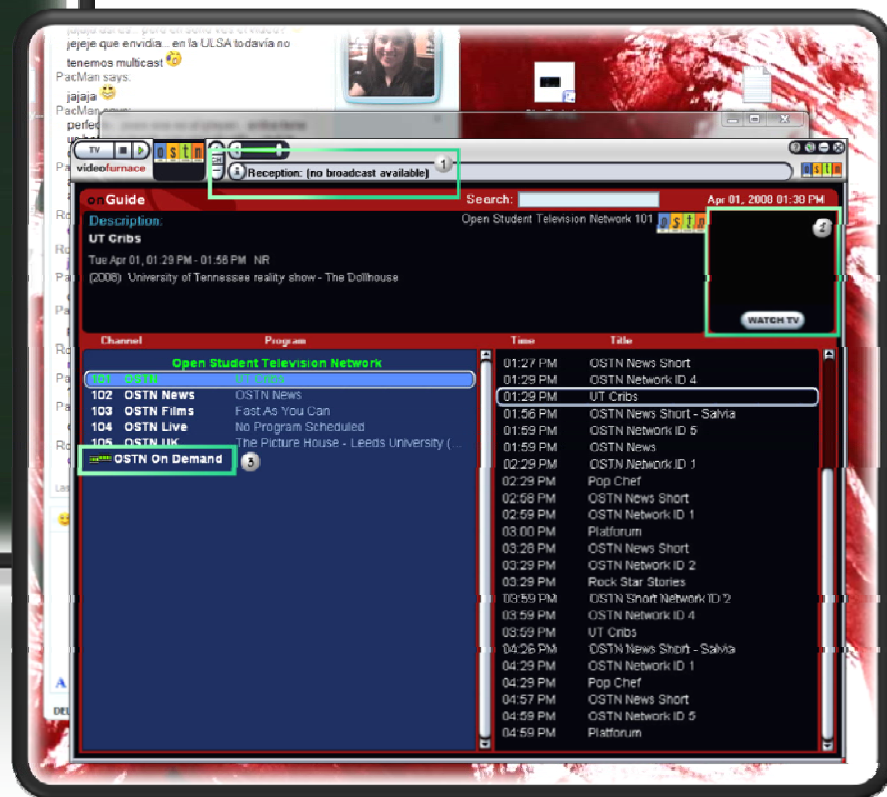
# Portales Maqueta

- ULSA
- UCOL
- UACJ
- UAL



# OSTN en Campus

Reunión de Primavera 2008 CUDI



# CUDI tv

Reunión de Primavera 2008 CUDI

CUDI Home Search Contact Us

POWERED BY **CEAI TV**

**CUDITV** is a service that delivers broadcast television over Corporación Universitaria para el Desarrollo de Internet's data network.

All you need is a Java-enabled Web browser. Click on the launch button, above. Then, all you have to do is select a channel.

Problems? Make sure you have downloaded the most recent version of Java. You may have to wait as Java opens the first time. Wait 10-20 seconds, then try again.

We are inviting comments as we work on perfecting the system. Please feel free to forward any comments, critiques, or questions.

**LAUNCH CUDITV**  
[on-campus]

### About CUDI tv

CUDITV is the name Corporación Universitaria para el Desarrollo de Internet has given to its innovative system of delivering expanded television options to the College. CUDI implemented CUDITV in partnership with the CampuseAI Consortium in response to student requests for access to expanded television options in individual rooms.

This page gives you access to CUDITV breaking news items, what's new, technical support, and technical issues. You can access the CUDITV channels from here with just a click of a button.

**LATEST ANNOUNCEMENTS**

All CUDITV channels are operating normally.

Check back here on February 21 to watch the State of the College Address live on CUDITV.

**WATCH EXPANDED CUDITV**

Expanded CUDITV is available to paid subscribers (including Undergraduates living in the College residential halls).

**RELATED TOPICS**

- Channel Lineup
- CUDITV Support
- CUDITV Scheduled Maintenance
- User Guide

**QUICK LINKS**

- Minimum Requirements
- Frequently Asked Questions
- Help
- Feedback

# Retos en los Proyectos

- Derechos de autor.
- Estándares.
- HDTV.
- Modelo comercial.
- Nuevos paradigmas.
- Costos inmersos y ocultos.
- Compatibilidad con el mercado.

# Comunidad IPTV, CUDI

- Página Comunidad
  - <http://www.cudi.edu.mx/OSTN/index.html>





# Nuestra Búsqueda

- Agregar valor a sus servicios y extender beneficios al alumnado.
- Vincular al alumno con la industria.
- Difundir la cultura como parte de su relación con su entorno social.
- Ampliar la calidad y desarrollo académico.



# Los medios

- Son un enlace natural con el entorno social.
- Ayudan a la difusión de la cultura.

# El video

- En sus múltiples expresiones, es un medio de vinculación con la sociedad.
- Permite cumplir con los objetivos de difusión en nuestras Instituciones.

# El proyecto apoya:

- Vincular al alumno con la industria.
- Ampliar la calidad y el desarrollo académico, especialmente en las áreas de ciencias sociales.
- Generar un sustento base para la formación integral de nuestros estudiantes.
- Fortalecer los procesos de enseñanza-aprendizaje.
- Fortalecer la difusión y colaboración entre IES.

# El modelo permite:

- Que los contenidos surjan de nuestros alumnos.
- Que exista una pluralidad de pensamiento crítico.
- Acercar a los alumnos sin intermediarios a la industria.
- Difundir el cúmulo cultural resguardado en nuestras Instituciones.
- Utilizar nuevos medios de comunicación.

# El canal en OSTN:

- Estandariza formatos y medios de entrega.
- Ofrece una cobertura amplia del medio.
- Potencia a nuestros alumnos y los expone.
- Establece estándares de calidad.
- Abre puertas de intercambio cultural y de vinculación con otros países e instituciones.

# Aplicaciones

- Uno de los grandes retos en las IES:
  - La Formación Integral de los Estudiantes.
- La RedCUDI es un excelente medio para la prueba de tecnologías y experiencias con un beneficio directo a los estudiantes.

# Gracias

- LI I. Armando Estañol F.
- ULSA MX
- [iaef@ulsa.mx](mailto:iaef@ulsa.mx)