



Grupo Trabajo Multicast  
Comité de Desarrollo de la Red (CDR)  
CUDI



## **Multicast en la red CUDI**

Coordinador de Grupo:

Harold de Dios Tovar

<http://www.cudi.edu.mx/multicast/>



Usualmente un paquete IP es enviado a un host.

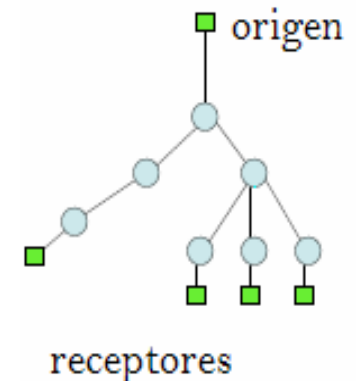
- La dirección IP destino especifica al host.

Con IP Multicast, un paquete IP es enviado a un grupo de hosts.

- La dirección IP de destino es un grupo, no una dirección de host.

Los paquetes multicast son replicados por los equipos de ruteo donde sea necesario

- Los equipos de enrutamiento mantienen la ruta/track por cual interfaz deben enviar el paquete.
- Teóricamente un paquete multicast previamente enviado (el mismo), nunca es enviado dos veces por el mismo link.





- Podrías enviar un video desde la computadora dentro de tu universidad a miles de usuarios (internet, Internet), y no impactar en el consumo de ancho de banda (para enviar, no necesariamente requerirías más ancho de banda!).
- Aplicaciones multi-party (Conferencias, etc...)
  - Envío de datos en un grupo de participantes.
- Entre otros usos básicos dentro de una red académica y de colaboración.



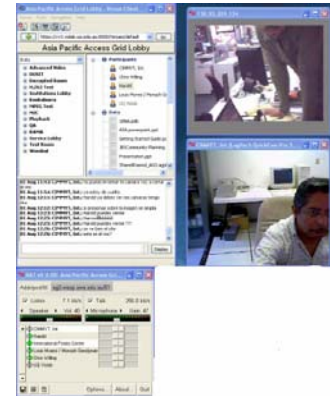
Por mencionar algunos:

- Opera Oberta [www.opera-oberta.org](http://www.opera-oberta.org)
  - **CALENDARIO CURSO OPERA OBERTA 2007-2008**
    - Miércoles, 28 de nov. de 2007. AIDA de Giuseppe Verdi (Teatre del Liceu)
    - Lunes, 14 de enero de 2008. LA CENERENTOLA de Giachino Rossini (Teatre del Liceu)
- OSTN (Open Student Television Network)
  - Programación producida 100% por estudiantes
    - Programas de TV, filmes, documentales, entre otros...
  - Canal 7x24
  - <http://www.ostn.tv>
  - Coordinador en CUDI: Izcóatl Armando Estañol F. (ULSA)





- **AccessGrid**
  - Emplea vic y rat para ambientes de colaboración (uso de conferencias).
  - <http://www.accessgrid.org>
- **VideoLAN (vlc)**
  - Video streaming, también soporta IPv6 multicast
  - <http://www.videolan.org>
- **ConferenceXP**
  - Aplicación Windows de colaboración, grupos de desarrollo y/o de estudio.
  - <http://research.microsoft.com/conferencexp/>



Recientemente (12 al 15 de sept. de 2007), la realización del taller de capacitación de multicast, en las instalaciones de Centro universitario de la Costa de la UdeG.

- [http://www.cudi.edu.mx/informacion\\_tecnica/taller\\_multicast/](http://www.cudi.edu.mx/informacion_tecnica/taller_multicast/)
- Instructores:
  - Juan Antonio Castilleja (UANL)
  - Hans L. Chávez (CUDI)
  - Miguel A.

# Grupo Trabajo Multicast

## Status multicast backbone cudi



POP's habilitados con Multicast	Protocolos utilizados
Guadalajara	IPv4 MULTICAST, MBGP,MSDP
México (Telmex)	IPv4 MULTICAST, MBGP,MSDP
México (Avantel)	IPv4 MULTICAST, MBGP,MSDP
Monterrey (Avantel)	IPv4 MULTICAST, MBGP,MSDP
Monterrey (Telmex)	IPv4 MULTICAST, MBGP,MSDP
Tijuana	IPv4 MULTICAST, IPv6 MULTICAST, MBGP,MSDP
Juarez	IPv4 MULTICAST, IPv6 MULTICAST, MBGP,MSDP
Cancún	IPv4 MULTICAST, IPv6 MULTICAST, MBGP,MSDP

## Grupo Trabajo Multicast Miembros cudi con multicast



Referencia	Miembro
Router México (TELMEX)	UNAM
Router México (AVANTEL)	U. Veracruzana
Router Guadalajara	UdeG
Router Monterrey (Avantel)	UANL
Router Monterrey	ITESM-MTY UANL
Router Tijuana	CICESE
Router Juárez	UACJ



Grupo Trabajo Multicast  
Colabora con nosotros!



Únete y colabora en el grupo de trabajo de  
**MULTICAST.**

Página: <http://www.cudi.edu.mx/multicast/>

Lista de interés: [multicast@cudi.edu.mx](mailto:multicast@cudi.edu.mx)

**Gracias!**